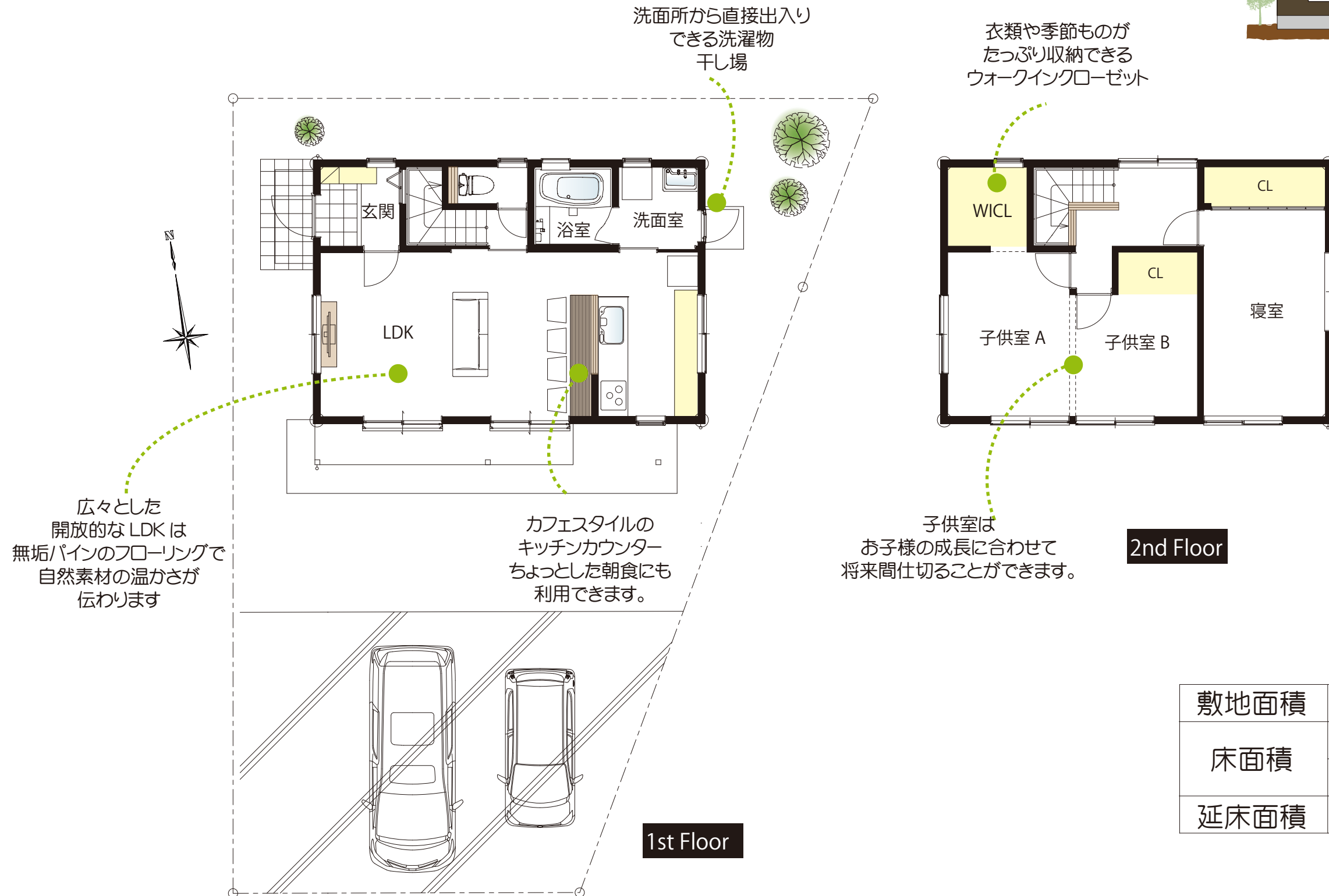
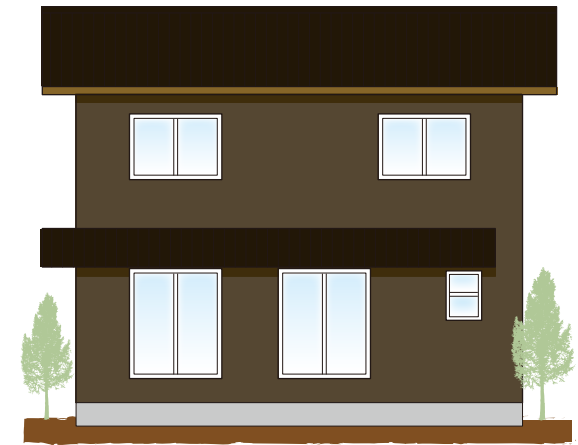


eco-vita  
HOME

## いつまでも楽しく住み続けられる家

流行に流されない末永く住めるお家です。  
全居室南向きを確保し、コンパクトにまとめたプラン。  
南側の下屋は軒の出を長めにとって夏の暑い日差しをカット。  
ダブル断熱で夏は涼しく冬暖か。光熱費の節約もバッチリ。



敷地面積	178.53m <sup>2</sup>	(54.10坪)
床面積	1F 44.71m <sup>2</sup>	(13.52坪)
	2F 44.71m <sup>2</sup>	(13.52坪)
延床面積	89.42m <sup>2</sup>	(27.05坪)