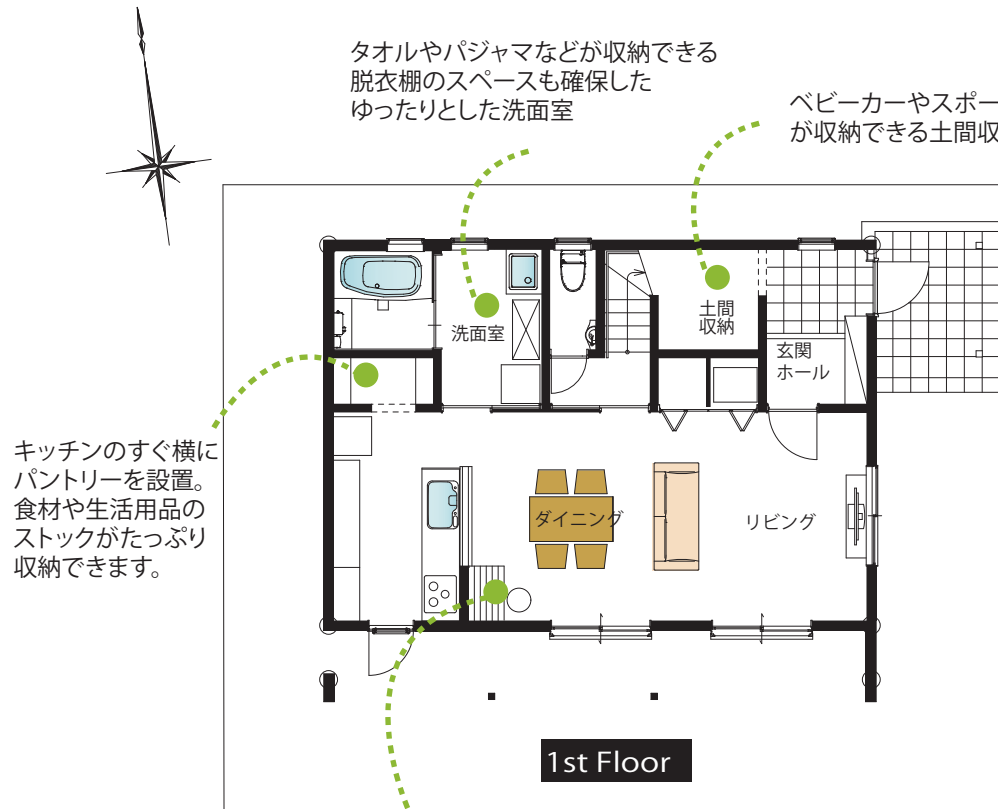


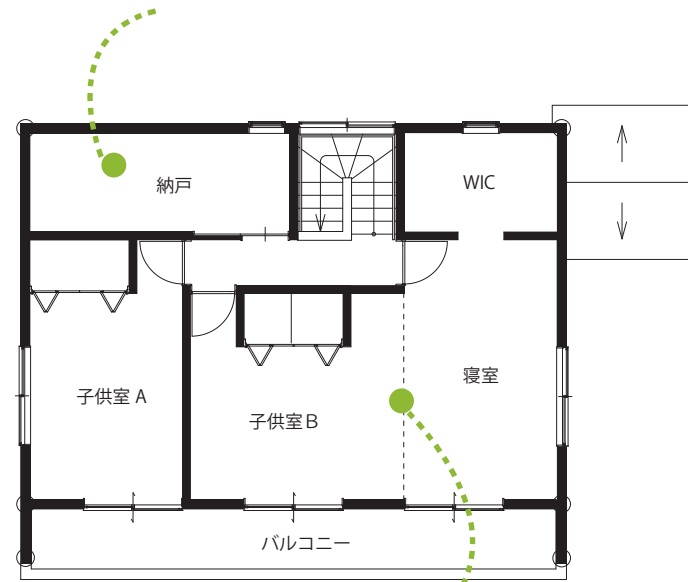
# 塗り壁の大人可愛い家

塗り壁とアンティークブラウンの瓦で大人可愛い雰囲気の外観。  
 キッチン横には憧れのパントリーを作りました。  
 スポーツ用品やベビーカー、傘やカッパまで、ちらかりがちな玄関も  
 階段下を有効活用した土間収納に全部おさめます。



キッチンカウンターのサイドに  
 パソコンコーナーを設けました。  
 家族で共有して使用することが  
 できます。

季節用品や既存のタンス類が収納できる  
 納戸。大容量なのでお部屋はスッキリ。



お子様が小さい時はワンルームで  
 広々と使用して、思春期になれば  
 分割することも可能です。

敷地面積		197.52㎡	(59.74坪)
建築面積		72.19㎡	(21.84坪)
床面積	1F	57.96㎡	(17.53坪)
	2F	57.96㎡	(17.53坪)
延床面積		115.92㎡	(35.06坪)