

# 憧れのナチュラルスイートな家

外観は質感のある塗り壁で人気の高いプロヴァンススタイル。  
 自然素材にこだわり、健康塗り壁材「ダイアトーマス」と天然無垢フローリング  
 で仕上げました。



水廻りの動線が集約して  
 いるので家事動線もスムーズ。

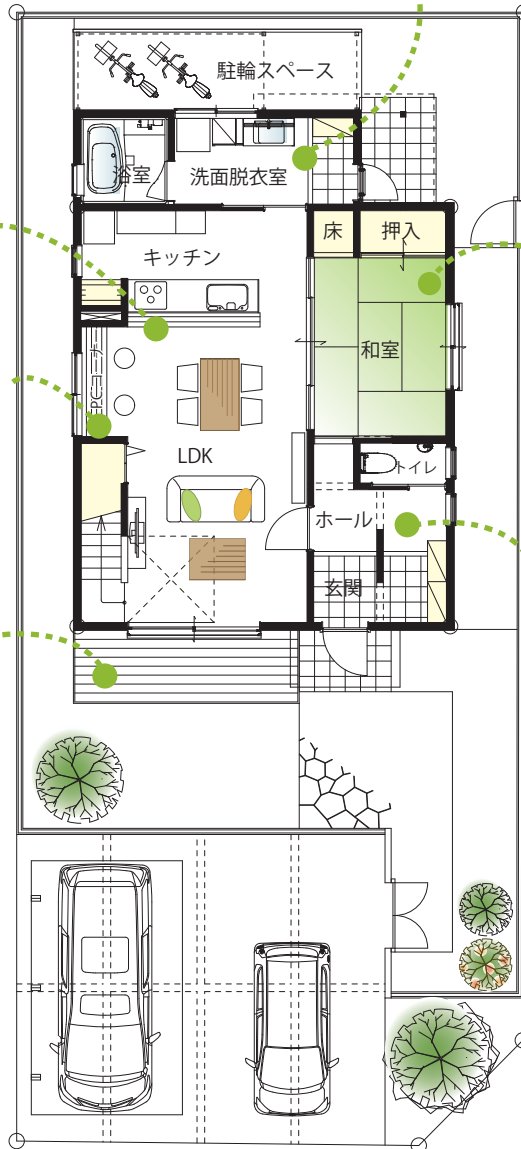
リビングに続く和室は客間や  
 ちょっとしたお昼寝にも  
 重宝します。



ダイニングカウンターの下の  
 収納にはお気に入りの  
 雑貨や食器が飾れます。

ダイニングのパコンスペースは  
 子供の勉強スペースや奥様の  
 家計簿付け等、家族が共有して  
 使用できます。

家族や友人とバーベキューや  
 ガーデニングを楽しむ  
 広いお庭とウッドデッキ

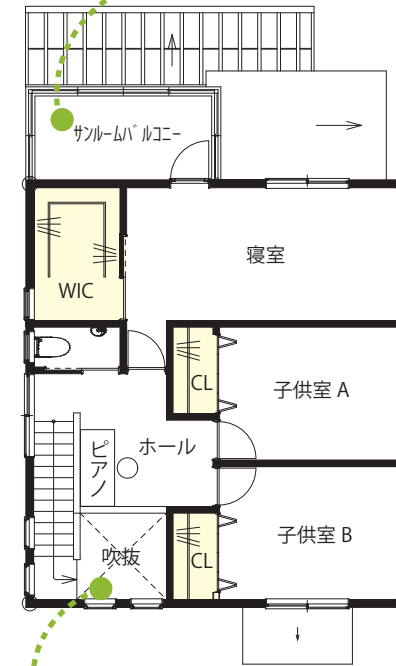


1st Floor

リビングに続く和室は客間や  
 ちょっとしたお昼寝にも重宝します。

家族専用のシューズクロークを  
 設けたのでお客様が出入りする  
 メイン玄関はいつもすっきり  
 片付きます。

吹抜けを通して1階と2階と  
 コミュニケーションをとることが  
 できます。



2nd Floor

敷地面積	217.56㎡	(65.81坪)
建築面積	71.21㎡	(21.54坪)
床面積	1F 69.56㎡	(21.04坪)
	2F 56.31㎡	(17.03坪)
延床面積	125.87㎡	(38.07坪)