

# ナチュラルスイートな おうちサロン h-01

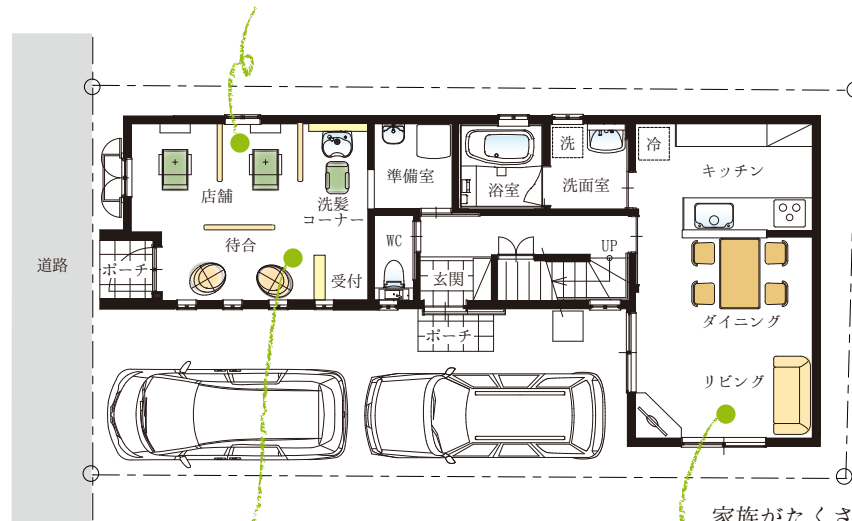
新築 h-01 様

- ◆細長い敷地ながら2台の駐車場と十分な採光を確保するために、間口2間の2階部分を北側に寄せて配置しました。
- ◆あまり生活観がでないように、店舗の入口を正面に、なるべく奥に住宅の入口を、また、洗濯物を干すためのサンルームも設けました。

敷地面積	116.22 m <sup>2</sup> (35.15 坪)
建築面積	60.24 m <sup>2</sup> (18.22 坪)
1F床面積	60.24 m <sup>2</sup> (18.22 坪)
2F床面積	49.68 m <sup>2</sup> (15.02 坪)
延床面積	109.92 m <sup>2</sup> (33.25 坪)

1st Floor

店舗の中は梁や健康塗り壁「ダイアトーマス」など自然素材を使いお客様がリラックスできる空間になっています。

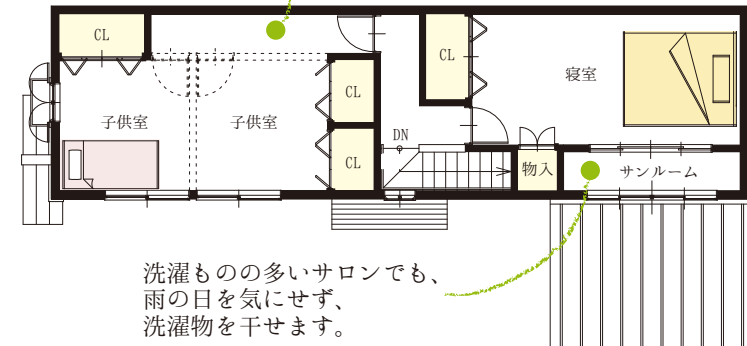


待合室と店舗と洗髪コーナーの間仕切りの腰壁が目線を隠してくれます。

家族がたくさん時間を過ごすLDKには、日差しが十分に取り込める空間になっています。

2nd Floor

子供部屋には大容量の収納を設け、おもちゃや洋服などたくさんしまえて、部屋の空間はスッキリ。



洗濯ものの多いサロンでも、雨の日を気にせず、洗濯物を干せます。

