



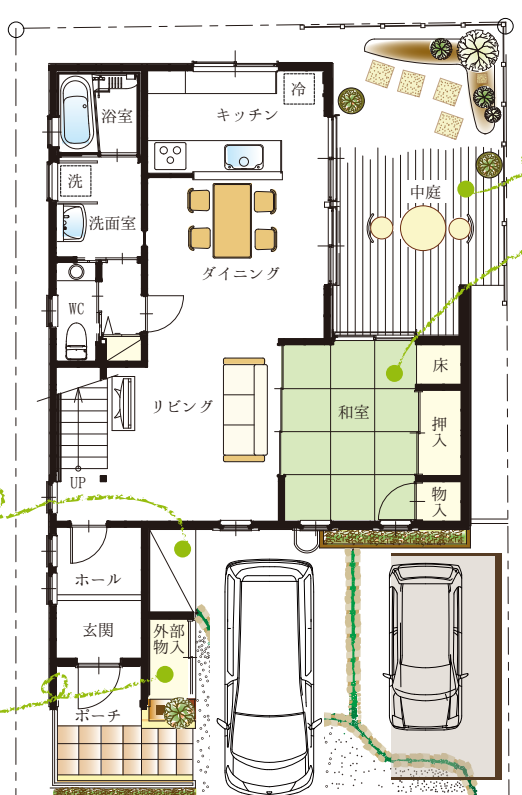
大人のための「くつろぎ」のコートハウス

新築 〇様邸

- ◆建物をL字型に計画することで、6.5mの奥行きをもつ中庭（コート）を確保しました。
- ◆通りに面した窓を小さくしてプライバシーを守り、中庭に面して大きな窓を設けることにより十分な採光を確保しました。
- ◆階段は箱階段のようにデザインし、空間の広がりや軽快なデザインを実現。

敷地面積	150.78 m ² (45.61 坪)
建築面積	72.15 m ² (21.82 坪)
1F床面積	67.76 m ² (20.49 坪)
2F床面積	30.54 m ² (9.23 坪)
延床面積	98.30 m ² (29.72 坪)

1st Floor

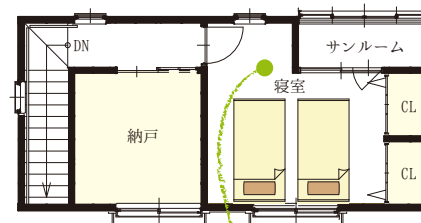


ウッドフェンスを設置することで外からの視線を気にせずにゆっくりとくつろげるウッドデッキ。

普段はリビングと連続して広々と使い、来客の際には客間として使えます。

屋根付の自転車置場はうれしいですね。

ガーデニンググッズや、タイヤなど外まわり用品が仕舞える物入。



2nd Floor

2階は寝室とたっぷり収納できる納戸を設けました。

道路

CL・・・クローゼット



縮尺 1:150