

日本の「和」と 「アジア」モチーフを融合

- ◆玄関からLDK、さらに平屋部分を利用した吹抜へと庭に向かい段階的にダイナミックな空間が広がります。
- ◆庭に面した茶色に着色された丸太が架けられた吹抜には、2階寝室に取り付けられた覗き小窓が設けられ、上下階のコミュニケーションを楽しむことができます。
- ◆2階廊下の壁面を利用したファミリーギャラリーには、家族の思い出の品物や共有の本などを収納することができます。

新築 七様邸

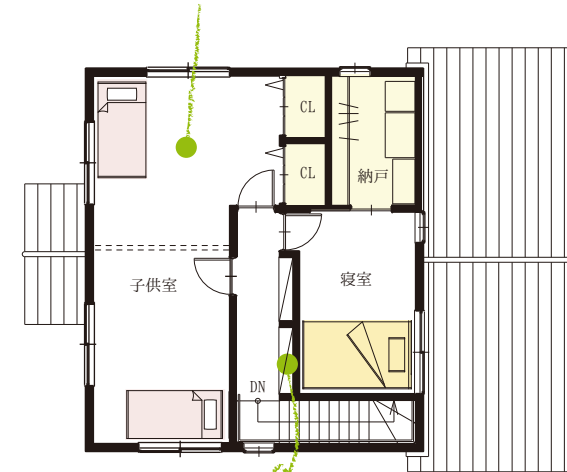
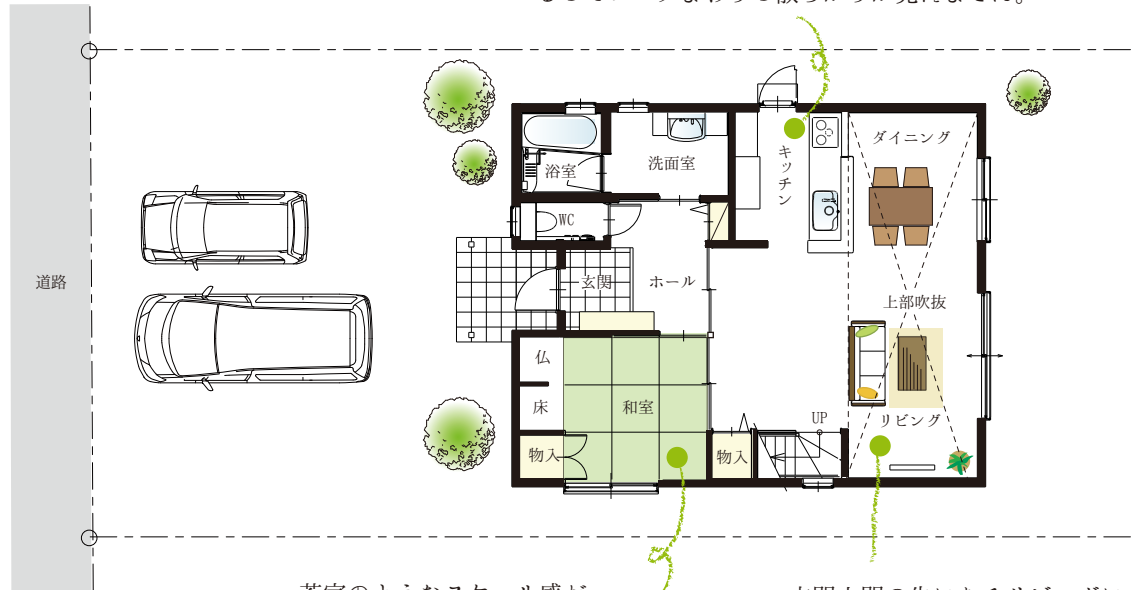
敷地面積	270.68 m ² (81.88 坪)
建築面積	71.64 m ² (21.67 坪)
1F床面積	69.98 m ² (21.17 坪)
2F床面積	49.49 m ² (14.97 坪)
延床面積	119.47 m ² (36.14 坪)

1st Floor

2nd Floor

家族の様子が見渡せる、安心して居心地の良い
対面キッチン。手元は対面カウンターで隠れて
いるのでシンクまわりの散らかりが見えません。

幼い時はふれあいを大切にしたオープンな空間で
のびのびと、思春期には独立した個室にと柔軟に
対応できる子供室。将来子供が巣立った後、広い
洋室として利用できて便利です。



茶室のようなスケール感が心地よい和室。引戸を開けるとリビングともつながりのある空間に。客間として玄関から直接出入りすることも可能です。

玄関土間の先にあるリビングには吹抜があり、視線が広がります。

コルクボードの壁面と可動棚には家族の思い出の作品や書籍をディスプレイするファミリーギャラリーのコーナー。

CL・・・クローゼット

